

DETTAGLI

- Abbottonatura nascosta con automatici
- Taschino sul petto
- Taschino portapenne sulla manica
- Polsini con automatico a vista
- 2 spacchetti dietro

COLORE

00 Bianco
000 Nero

TESSUTO

62% cotone
35% poliestere
3% elasthan
180 g / m²



TAGLIE

XS ÷ 3XL
Slim Fit

Le misure indicate si riferiscono alle taglie **S** per i capi femminili, **L** per i capi maschili. Per i capi a taglia unica le misure indicate sono effettive.

La giacca da chef Denise, della linea **G' Elegance**, è la versione femminile della giacca Paul. Ha uno stile coreano dalle linee ordinate e dall'aspetto elegante. Nella collezione di quest'anno, presenta un'abbottonatura totalmente nascosta che ne arricchisce lo stile. Il carattere di questo capo è arricchito anche dai polsini tipo camicia fermati da 2 automatici logati "G". Ad impreziosire i dettagli, questi ultimi sono realizzati in zama nelle galvaniche color nickel e presentano un gioco di lucido e opaco sul logo. Le impunture di rifinitura sotto tutte a riva, per accennare appena i tagli presenti sul capo. Il taschino sul petto e il portapenne completano gli elementi della giacca. Il corpo ha una vestibilità Slim Fit. Realizzata in satin policotone elasticizzato, si presta a lavaggi alle alte temperature. Nella versione in nero, il tessuto è arricchito dalla tecnologia indantrene. Questa giacca da lavoro garantisce alte performance di manutenzione.

COLORI DISPONIBILI



00 Bianco



000 Nero

TABELLE TAGLIE
E CORISPONDENZE

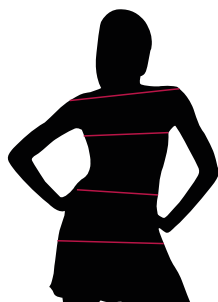


TABELLA ST-K1 SLIM FIT

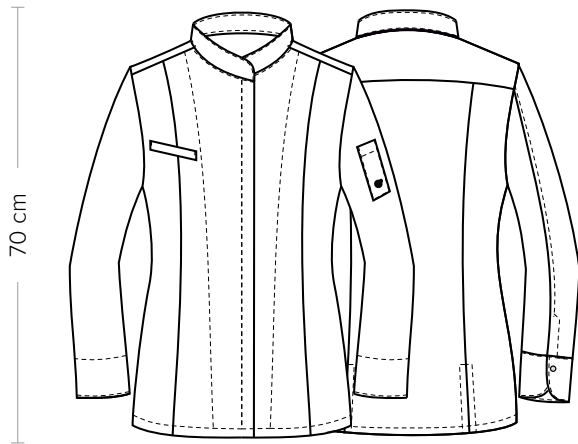
TAGLIA	XS	S	M	L	XL	XXL	3XL	4XL	5XL
1 - SPALLE									
2 - TORACE circonferenza	82-88	88-92	92-96	96-102	102-108	108-116	116-124	124-134	134-144
3 - VITA circonferenza	71-75	75-79	79-83	83-90	90-97	97-107	107-116	116-128	128-138
4 - BACINO circonferenza	92-96	96-100	100-104	104-111	111-117	117-125	125-134	134-143	143-153

GUIDA ALLE TAGLIE **1)** Prendere le misure anatomiche (corpo con abbigliamento intimo) senza stringere mantenendo ben teso il metro. **Nota:** nel caso vogliate indossare dei camici già con dell'abbigliamento sotto prendete le misure già abbigliati. **2)** Nel caso tra le misure prese vi fosse una misura a cavallo fra 2 taglie vi consigliamo di prendere quella più grande. **3)** Le misure della tabella sono espresse in centimetri.

DENISE

ITEM CODE
20P08G166

Giblor's
italian work/life specialist



DETAILS

- Concealed buttoning with press studs
- Breast pocket
- Pen pocket on sleeve
- Visible press stud on the cuffs
- 2 rear vents

SIZES

XS ÷ 3XL
Slim Fit

COLOURS

00 White
000 Black

FABRIC

62% cotton
35% polyester
3% elastane
180 g / m²



The measures indicated refer to sizes **S** for women, **L** for men. For one-size-fits-all garments, the measurements indicated are effective.

Denise chef jacket, from the “G 'Elegance collection”, is the feminine version of the Paul jacket. She has a Korean style with neat lines and with an elegant appearance. In this year's collection, she presents a totally hidden buttoning that enriches the style. The character of this garment is also enriched by the “shirt-like” cuffs stopped by 2 “G” branded snaps. To embellish the details, the latter are made of zamak in nickel-colored galvanic and have a play of gloss and opaque on the logo. The stitching of finishing under all on the shore, to barely mention the cuts on the garment. The breast pocket and pen holder complete the elements of the jacket. The body has a Slim Fit. Made of stretch polycotton satin, it lends itself to washing at high temperatures. In the black version, the fabric is enriched with indanthrene technology. This work jacket guarantees high maintenance performance.

AVAILABLE COLOURS

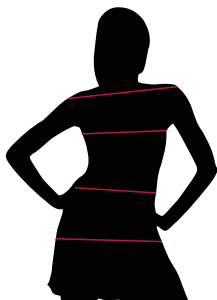


00 White



000 Black

SIZE TABLES
AND CORRESPONDENCES



1
2
3
4

TABLE ST-K1 SLIM FIT									
SIZE	XS	S	M	L	XL	XXL	3XL	4XL	5XL
1 - SHOULDERS									
2 - CHEST circumference	82-88	88-92	92-96	96-102	102-108	108-116	116-124	124-134	134-144
3 - WAIST circumference	71-75	75-79	79-83	83-90	90-97	97-107	107-116	116-128	128-138
4 - HIPS circumference	92-96	96-100	100-104	104-111	111-117	117-125	125-134	134-143	143-153

SIZE GUIDE **1)** Take the anatomical measurements (body with underwear) without tightening, keeping the measuring tape taut. Note: in case you want to wear of the gowns already with the clothing underneath take the measurements already dressed. **2)** If there is a measure between 2 sizes between the measurements taken, we advise you to take the bigger one. **3)** The measurements in the table are expressed in centimeters.

GIBLORS.COM